

## 社会福祉法人 正和会 基本理念

1. 和と協調の心をもって、地域の福祉発展に努めます
2. 人権尊重を旨とし、熱意と誠意をもってご利用者様の信頼にお応えします
3. 知識を磨き、創意工夫を怠らず、1人ひとりが使命を果たします

### 施設概要

設置・運営主体	社会福祉法人 正和会 〒018-1401 潟上市昭和久保字街道下92番地1 018-872-2520
名称	地域密着型介護老人福祉施設 ケアコンプレックス寺内
建物	鉄骨造3階建て 延床面積 1,369.32㎡
事業内容	地域密着型介護老人福祉施設
定員	29名(全個室) ○1階 すみれ9名 ○2階 かなな10名・あんず10名
スタッフ	管理者、看護師、介護支援専門員、介護福祉士、栄養管理士、事務員、生活相談員
所在地	〒011-0901 秋田市寺内字三千刈47番地2
電話番号(FAX)	018-827-6100 (FAX 018-867-0202)
アクセス	秋田中央交通バス停 高野一区 徒歩5分

### 案内図



### 関連機関

- 秋田市
  - 五十嵐記念病院
  - 五十嵐記念病院在宅総合ケアセンター
  - グループホームゆかり
- 潟上市
  - 小玉医院
  - 南秋田整形外科
  - おおくほ歯科診療所
  - 南秋田眼科
  - 介護老人保健施設ほのほの苑
  - 南秋田訪問看護ステーション
  - 南秋田在宅総合ケアセンター
  - グループホームまめだすか
  - 潟上市生活支援ハウス
  - グループホームしらさき苑
  - 託児所てんぷす
  - 社会福祉法人ケアコンプレックス潟上
- 五城目町
  - 介護老人保健施設湖東老健
  - 快晴クリニック
- 男鹿市
  - 介護付有料老人ホームケアホーム木村
  - ショートステイ男鹿
- 大潟村
  - 社会福祉法人ケアコンプレックス大潟
  - 特別養護老人ホームひだまり苑
  - 大潟村ケアハウスゆうゆう
  - 大潟村デイサービスセンター
  - 大潟村居宅介護支援センター

## 地域密着型介護老人福祉施設

# ケアコンプレックス 寺内



木のぬくもり、思いやりの心で  
あたたかい空間を

※当施設はいつでも自由に見学できます。職員に一声かけてください。

地域密着型介護老人福祉施設 ケアコンプレックス寺内

「ケアコンプレックス寺内」は、入居者様一人ひとりの「暮らしの継続」が実現できるよう、スタッフが思いやりの心をもって住み心地のよい環境づくりに努めてまいります。

建物内は、木をふんだんに使用しており、外からの光と熱を優しくとり込み、心が落ち着きます。また、さまざまなイベントや行事を企画し、地域の皆様が笑顔で気軽に立ち寄れる場を提供できるよう取り組んでいきます。このようにアットホームな雰囲気でぬくもり溢れるあたたかい空間の実現を目指します。

●居室



●リビング



●浴室

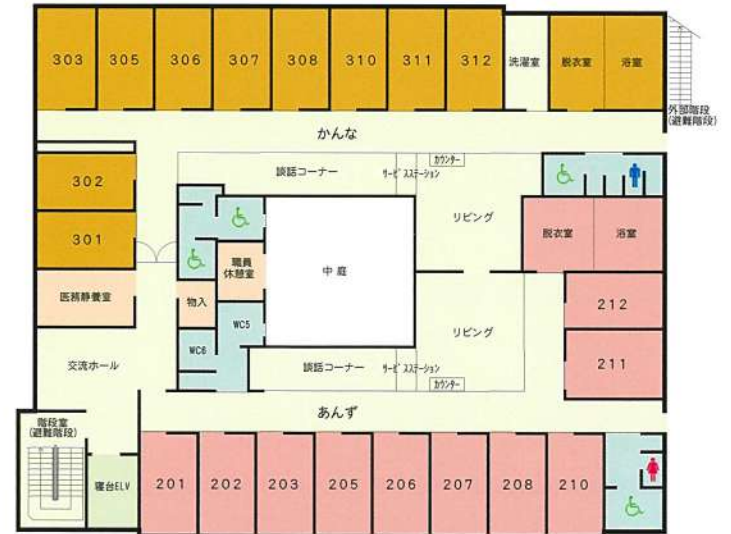


●地域交流ホール



1 F

2階フロア概要



2 F